

AUTORIZACE

ČÍSLO PARE

ČÍSLO ZMĚNY	DATUM ZMĚNY	POPIS/OBSAH ZMĚNY	PODPIS

## SILNICE II/308 SLATINA - ČERNILOV, ČERNILOV - LIBŘICE, LIBŘICE - HRANICE OKRESU RK

název akce

### SO 101.1 KOMUNIKACE - HRADEC KRÁLOVÉ, SLATINA - ČERNILOV

stavební objekt

Královéhradecký kraj Pivovarské náměstí 1245 500 03 Hradec Králové objednatel	spolupráce
SLATINA, ČERNILOV, LIBŘICE místo stavby	KRÁLOVÉHRADECKÝ kraj

**DÍK**

**DOPRAVNĚ INŽENÝRSKÁ KANCELÁŘ**  
Bozděchova 1668, 500 02 Hradec Králové  
tel : 495 219 036, 495 212 647, fax : 495 221 677  
e-mail : dik@dik - hk.cz, http : www.dik-hk.cz

<b>VZOROVÉ OBJEKTY A ULOŽENÍ</b>		DSP, PDPS
výkres	měřítko	stupeň

ING. M. BURIANEC kontroloval	<i>Burianec</i>	ING. P. KUBEŠ hlavní inženýr projektu	<i>Kubes</i>	A087/13 číslo zakázky	<b>C.14</b>
J. KAŠPAR zodpovědný projektant	<i>J. Kašpar</i>	vedoucí projektant		01/2014 datum	



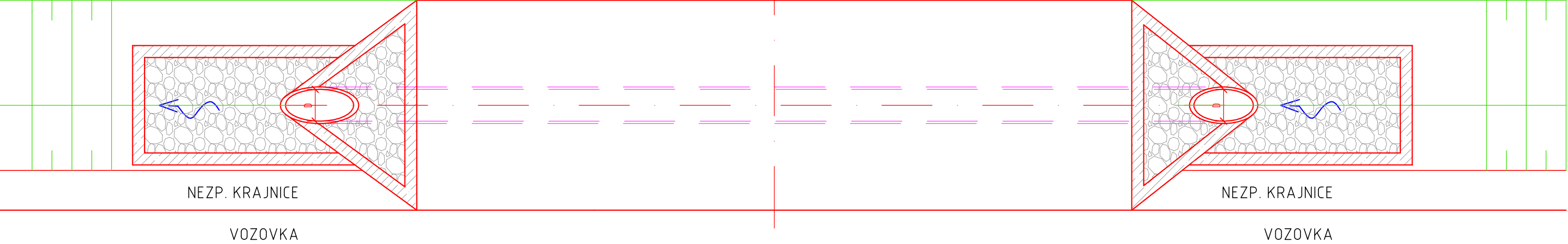
# SEZNAM PŘÍLOH:

- 1 - VZOROVÉ ŘEŠENÍ PODÉLNÉHO PROPUSTKU
- 2 - PŘÍČNÝ PROPUSTEK KM 4,430.4
- 3 - PŘÍČNÝ PROPUSTEK KM 4,978.0
- 4 - PŘÍČNÝ PROPUSTEK KM 4,189.5
- 5 - ZÁBRADLÍ
- 6 - DETAIL NAPOJENÍ KONSTRUKČNÍCH VRSTEV
- 7 - DETAIL TĚSNÍCÍ ZÁLIVKY
- 8 - VÝTOKOVÉ ČELO DRENÁŽNÍHO TRATIVODU



VZOROVÝ ŘEZ PODÉLNÝM PROPUSTKEM

PŮDORYS



POHLED NA ŠIKMÉ ČELO, M 1:50

SILNICE II/308



PŘÍČNÝ SKLON DLE STÁV.STAVU

SKLON 0,5 - 5,0%

Ld - SPODNÍ DÉLKA PROPUSTKU

STABILIZAČNÍ PRÁH  
C25/30nXF3+XD3 DLE TKP 18

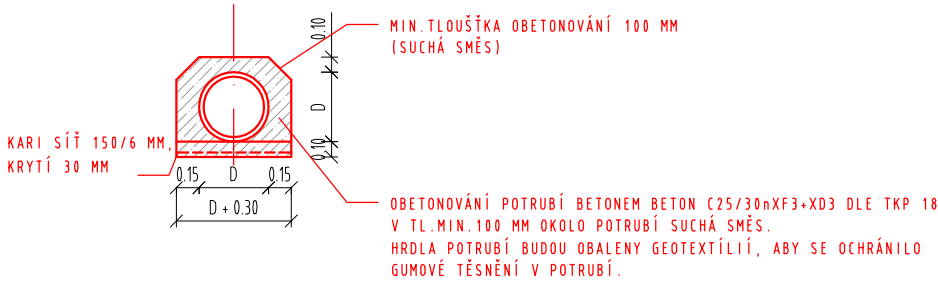
- VOZOVKA - KONSTRUKCE DLE PD
- OBSYP ŠTĚRKOPÍSEK FR. 0-32 MM
- BETON C25/30nXF3+XD3 DLE TKP 18, TL. 0,10 M
- TROUBA DN - DLE POPISU V SITUACI, MATERIÁL PP MIN. SN 12
- BETON C25/30nXF3+XD3 DLE TKP 18, TL. 0,10 M, KARI SÍŤ 150/6 MM, KRYTÍ 30 MM

Pozn.:  
A - Výška po provedení pročištění příkopu.  
D - Průměr trouby je uveden v situaci stavby.  
Ld - Délka propustku bude dána, dle zaměření pročištěného a prohloubeného příkopu

ULOŽENÍ PROPUSTKU

ULOŽENÍ DO BETONU

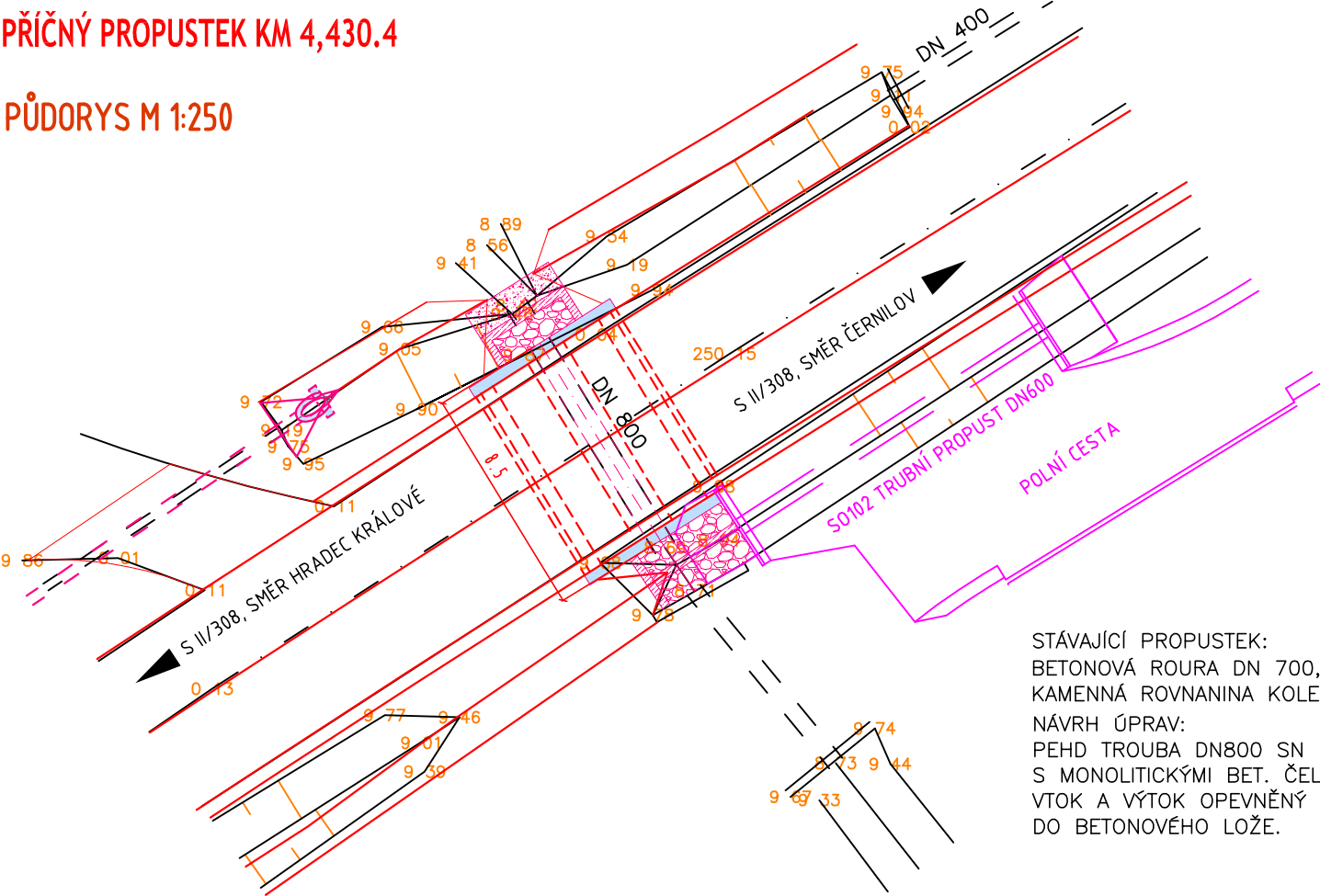
(Příčný a podélné propustky)





PŘÍČNÝ PROPUSTEK KM 4,430.4

PŮDORYS M 1:250

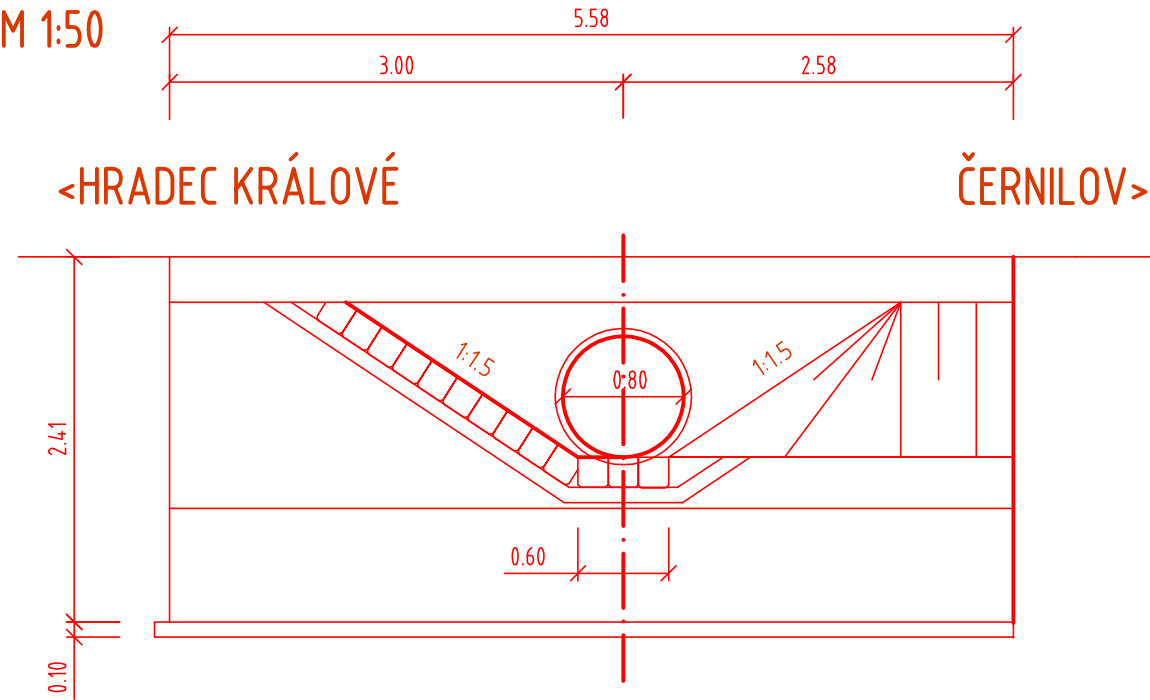


STÁVAJÍCÍ PROPUSTEK:  
BETONOVÁ ROURA DN 700, BEZ ČELA, POUZE  
KAMENNÁ ROVNANINA KOLEM VTOKU A VÝTOKU  
NÁVRH ÚPRAV:  
PEHD TROUBA DN800 SN 12, DL. 8,5m  
S MONOLITICKÝMI BET. ČELY  
VTOK A VÝTOK OPEVNĚNÝ LOMOVÝM KAMENEM  
DO BETONOVÉHO LOŽE.

VTOKOVÉ ČELO

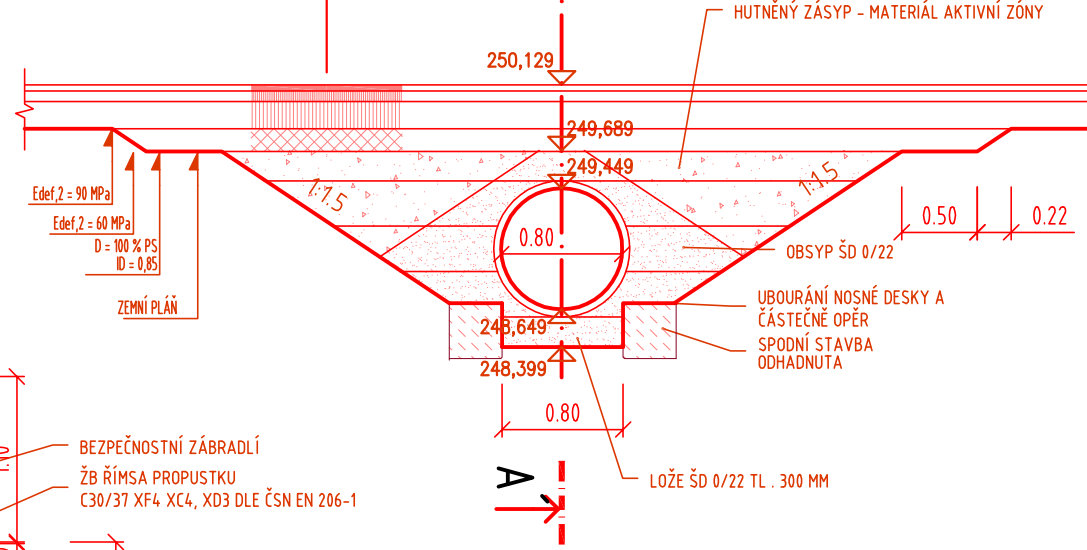
M 1:50

ŘEZ/POHLED

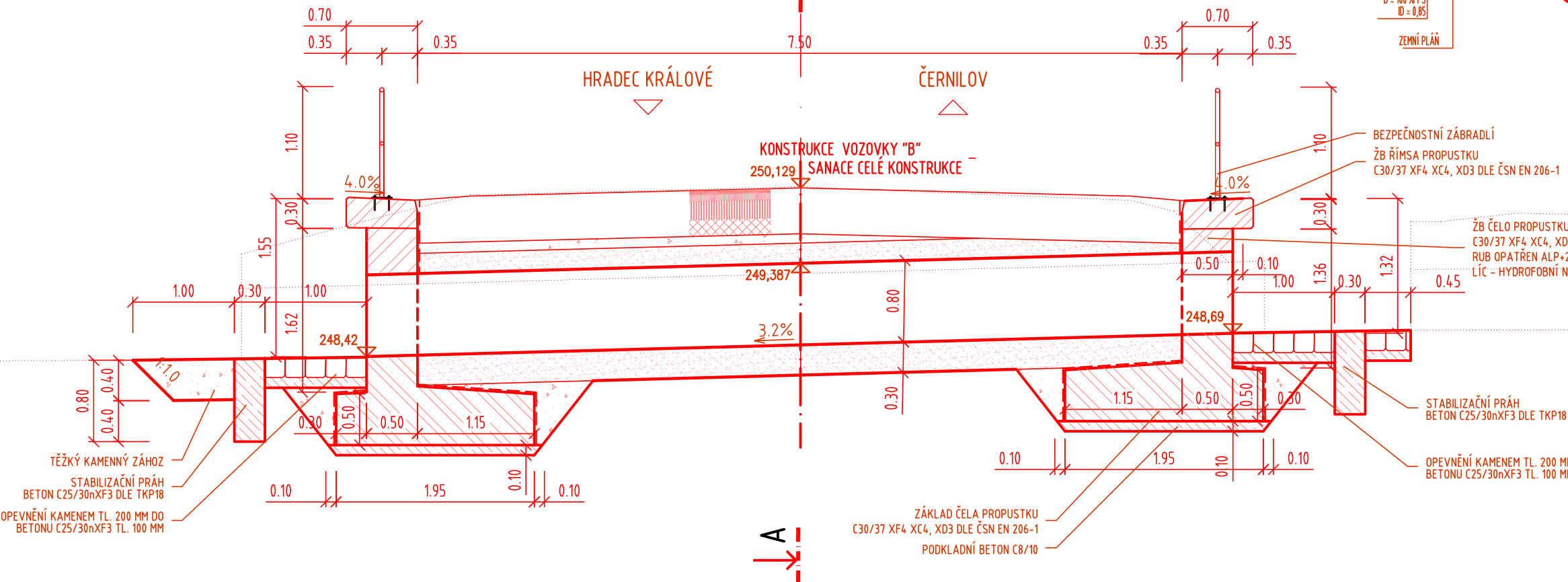


ŘEZ A-A, M 1:50

KONSTRUKCE VOZOVKY "B"  
SANACE CELÉ KONSTRUKCE



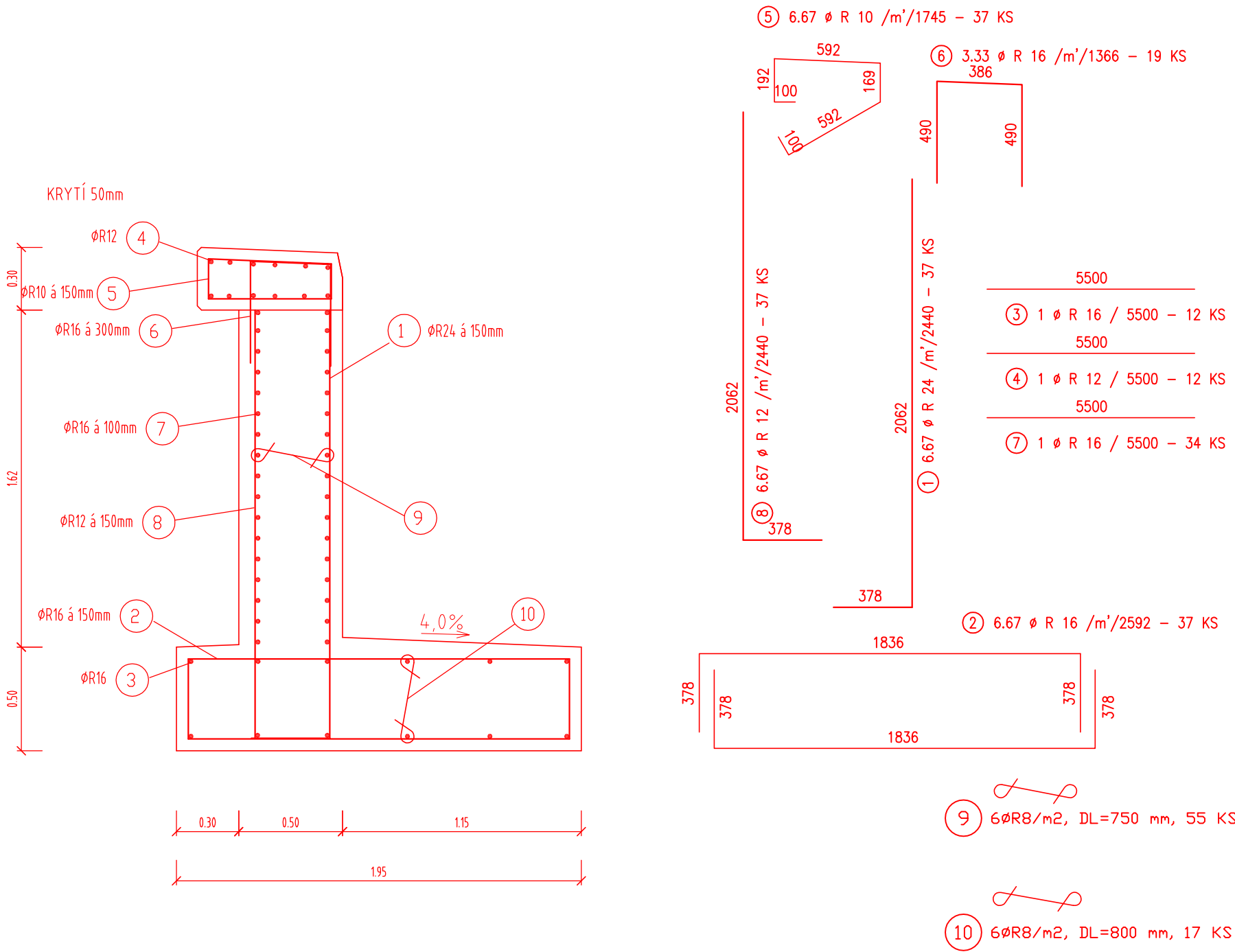
PODÉLNÝ ŘEZ, M 1:50



POHLED



VÝKRES VÝZTUŽE  
SEVEROZÁPADNÍ (VÝTOKOVÉ) ČELO VÝKRES VÝZTUŽE



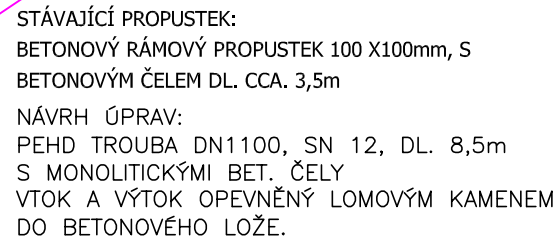
č.	ø	DÉLKA m	POČET KUSŮ CELKEM	DÉLKA CELKEM				
				OCEL 10505				
				øR8	øR10	øR12	øR16	øR24
1	R24	2,440	37					90,28
2	R16	2,592	37				95,9	
3	R16	5,5	12				66,0	
4	R12	5,5	12			66,0		
5	R10	1,745	37		64,57			
6	R16	1,366	19				25,95	
7	R16	5,5	34				187,0	
8	R12	2,440	37			90,28		
9	R8	0,75	55	41,25				
10	R8	0,8	17	13,6				
CELKEM			m	54,85	64,57	156,28	374,85	90,28
			kg/m	0,395	0,617	0,888	1,578	2,984
			kg	21,67	39,84	138,78	519,51	269,40
			kg	989,20				

OCEL: 10505  
JMENOVITÉ KRYTÍ 50 mm čelo  
35 mm deska  
NAVRŽENO DLE ČSN 736206

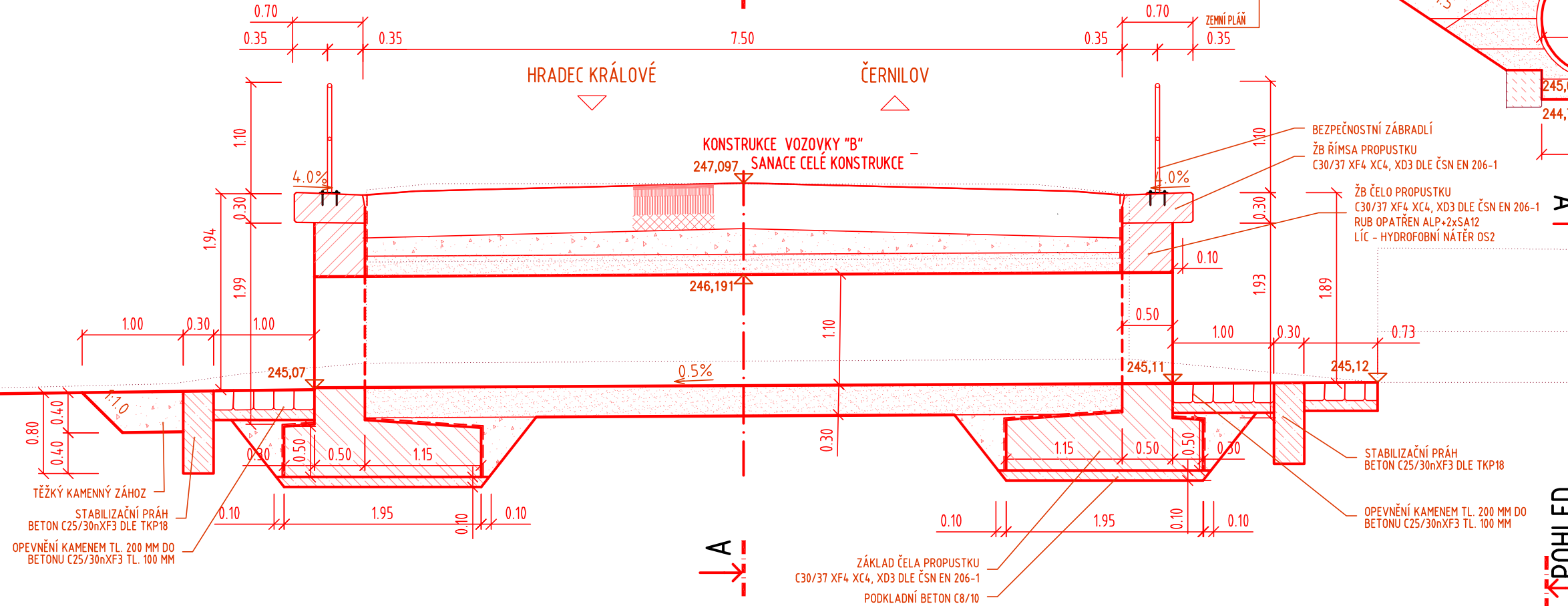
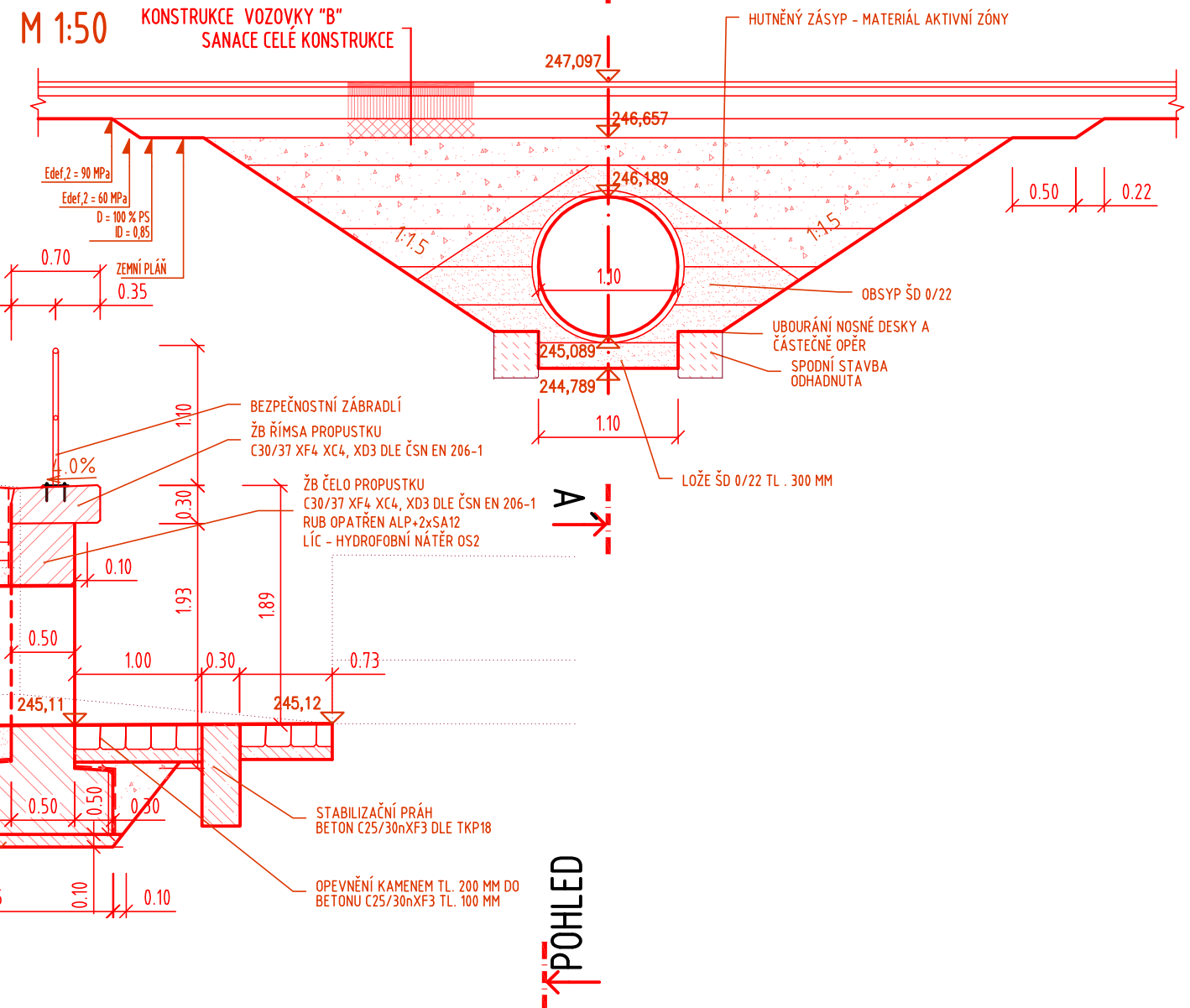
POUŽITÉ BETONY:  
ŘÍMSY C 30/37 XF4  
DESKA C 30/37 XF2



PŪDORYS M 1:250

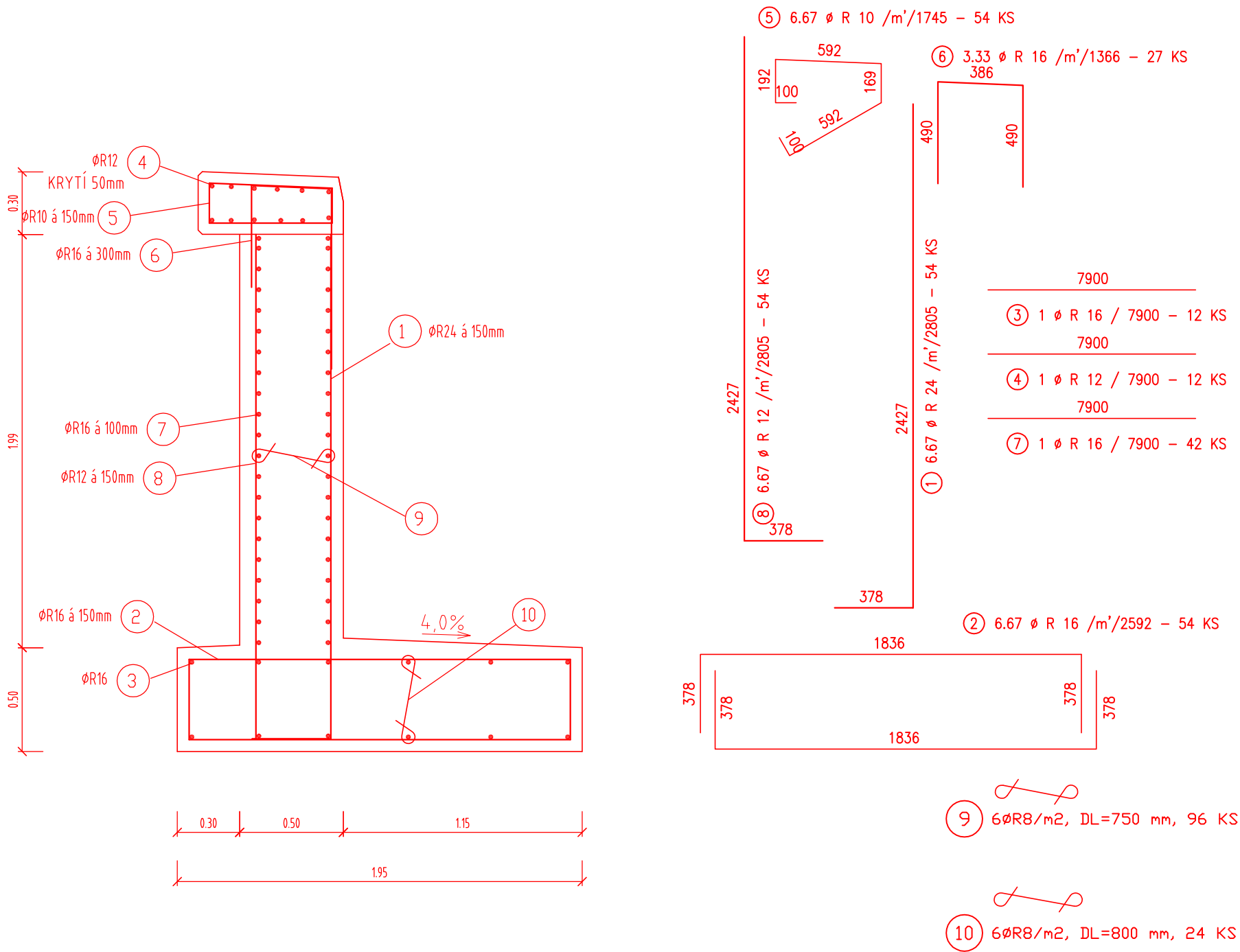


# <HRADEC KRÁLOVÉ





VÝKRES VÝZTUŽE  
SEVEROZÁPADNÍ (VÝTOKOVÉ) ČELO VÝKRES VÝZTUŽE



č.	ø	DÉLKA m	POČET KUSŮ CELKEM	DÉLKA CELKEM				
				OCEL 10505				
				øR8	øR10	øR12	øR16	øR24
1	R24	2,805	54					151,47
2	R16	2,592	54				139,97	
3	R16	7,9	12				94,8	
4	R12	7,9	12			94,8		
5	R10	1,745	54		94,23			
6	R16	1,366	27				36,88	
7	R16	7,9	42				331,8	
8	R12	2,805	54			151,47		
9	R8	0,75	96	72,0				
10	R8	0,8	24	19,2				
CELKEM			m	91,2	94,23	246,27	603,45	151,47
			kg/m	0,395	0,617	0,888	1,578	2,984
			kg	36,02	58,14	218,69	952,24	451,99
			kg	1717,08				

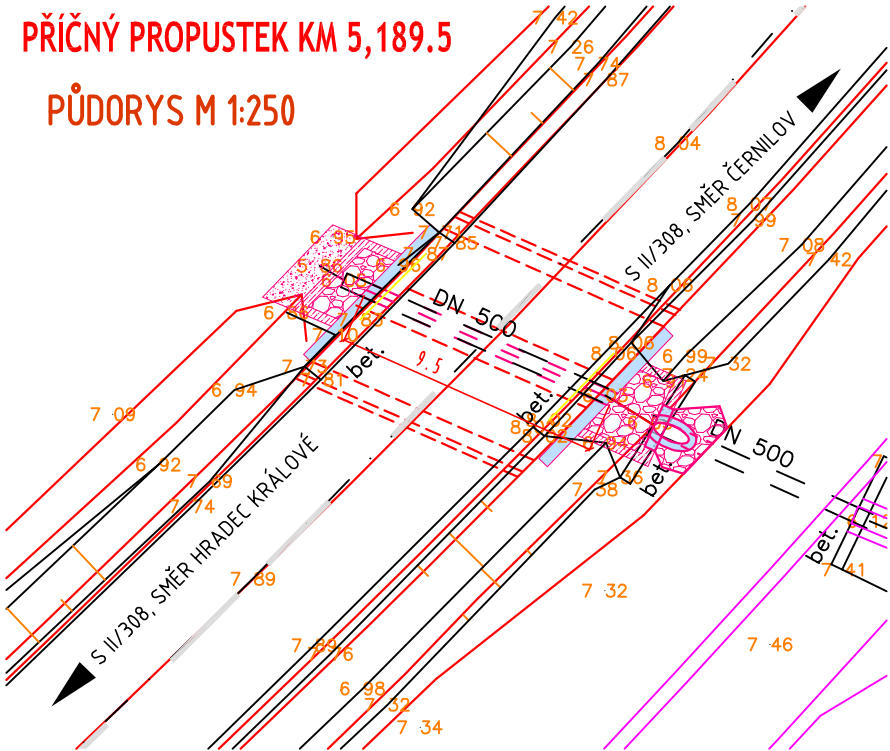
OCEL: 10505  
JMENOVITÉ KRYTÍ 50 mm čelo  
35 mm deska  
NAVRŽENO DLE ČSN 736206

POUŽITÉ BETONY:  
ŘÍMSY C 30/37 XF4  
DESKA C 30/37 XF2



PŘÍČNÝ PROPUSTEK KM 5,189.5

PŮDORYS M 1:250



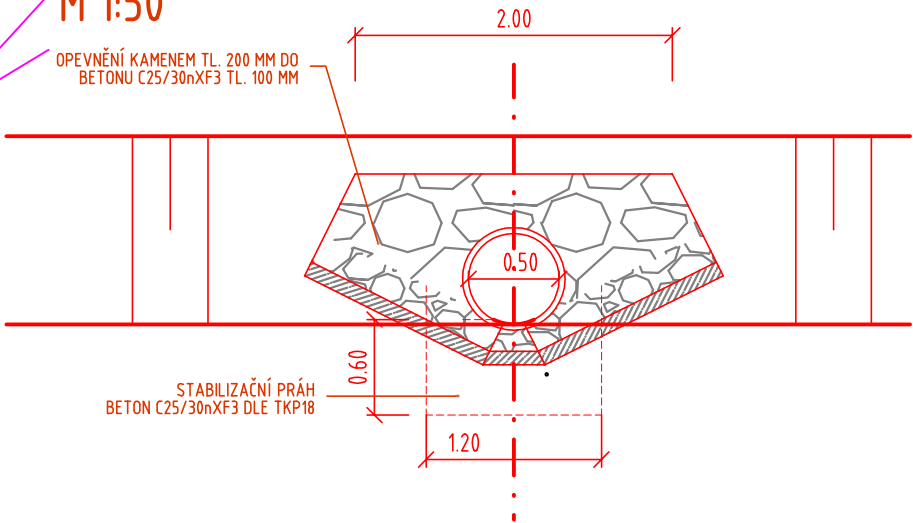
STÁVAJÍCÍ PROPUSTEK:  
BETONOVÁ ROURA DN 500, S BETONOVÝM ČELEM DL. CCA. 6,3m

NÁVRH ÚPRAV:  
PEHD TROUBA DN600, SN 12, DL. 9,5m  
S MONOLITICKÝMI BET. ČELY  
VTOK A VÝTOK OPEVNĚNÝ LOMOVÝM KAMENEM  
DO BETONOVÉHO LOŽE.

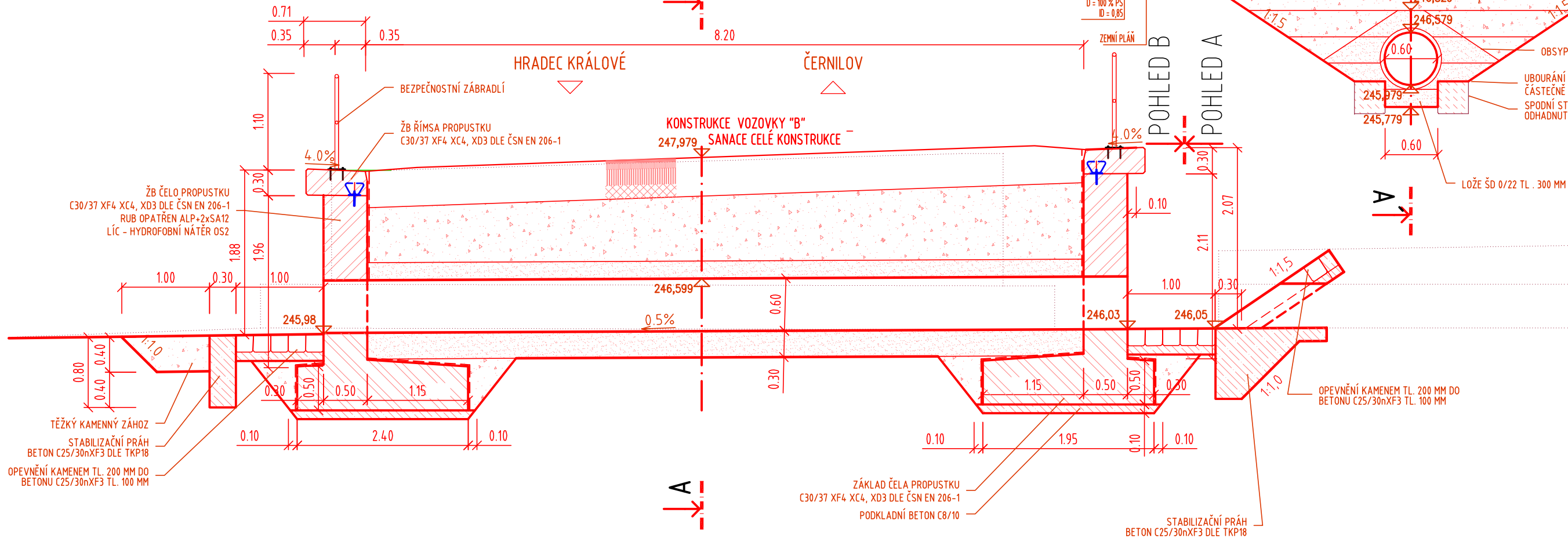
NAVAZUJÍCÍ STÁVAJÍCÍ PROPUSTEK POD POLNÍ CESTOU  
BETONOVÉ ČELO BUDE ROZEBRÁNO, ROURA SEŘÍZNUTA  
A VÝTOK OPEVNĚNÝ LOMOVÝM KAMENEM  
DO BETONOVÉHO LOŽE.

POHLED B

M 1:50



PODÉLNÝ ŘEZ, M 1:50



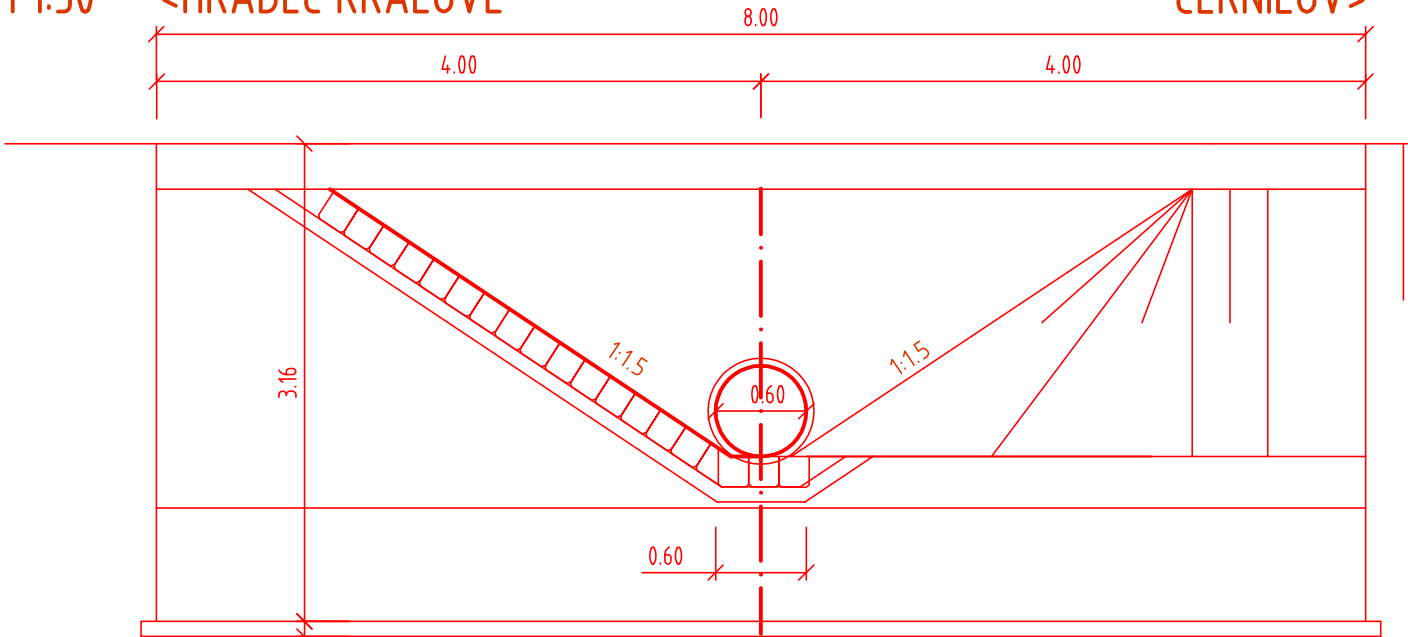
VTOKOVÉ ČELO

M 1:50

<HRADEC KRÁLOVÉ

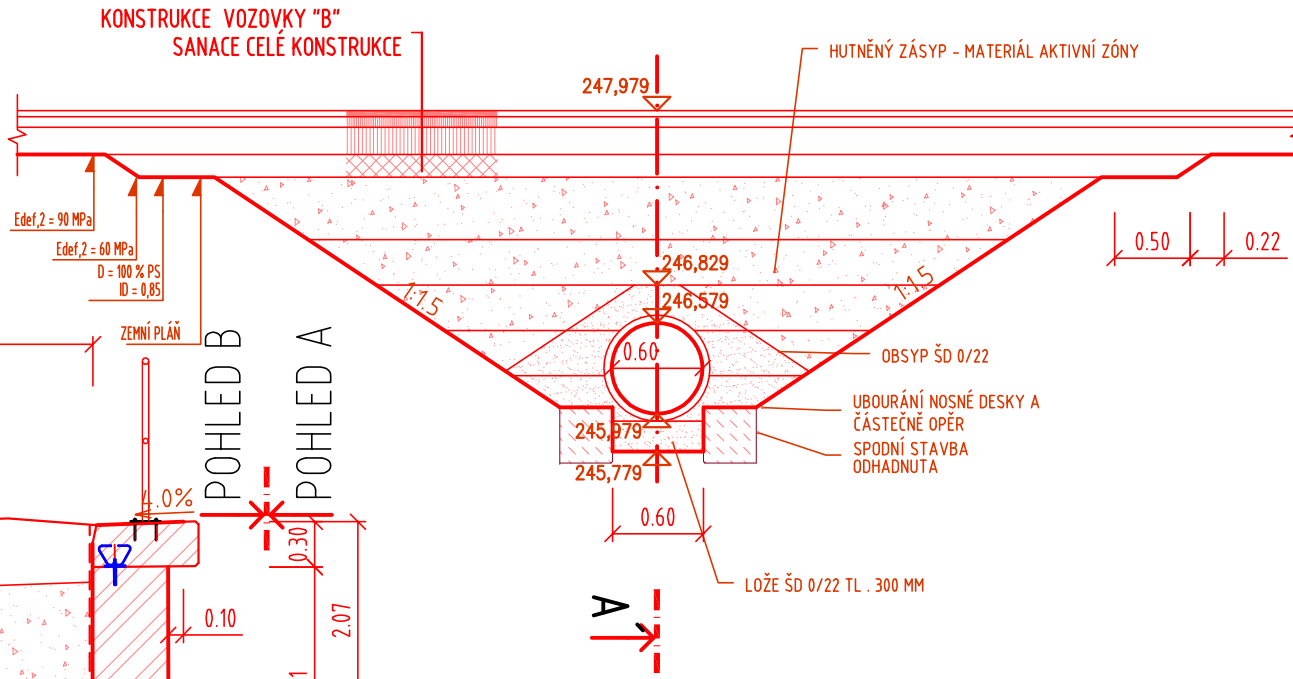
ŘEZ/POHLED A

ČERNILOV>



ŘEZ A-A

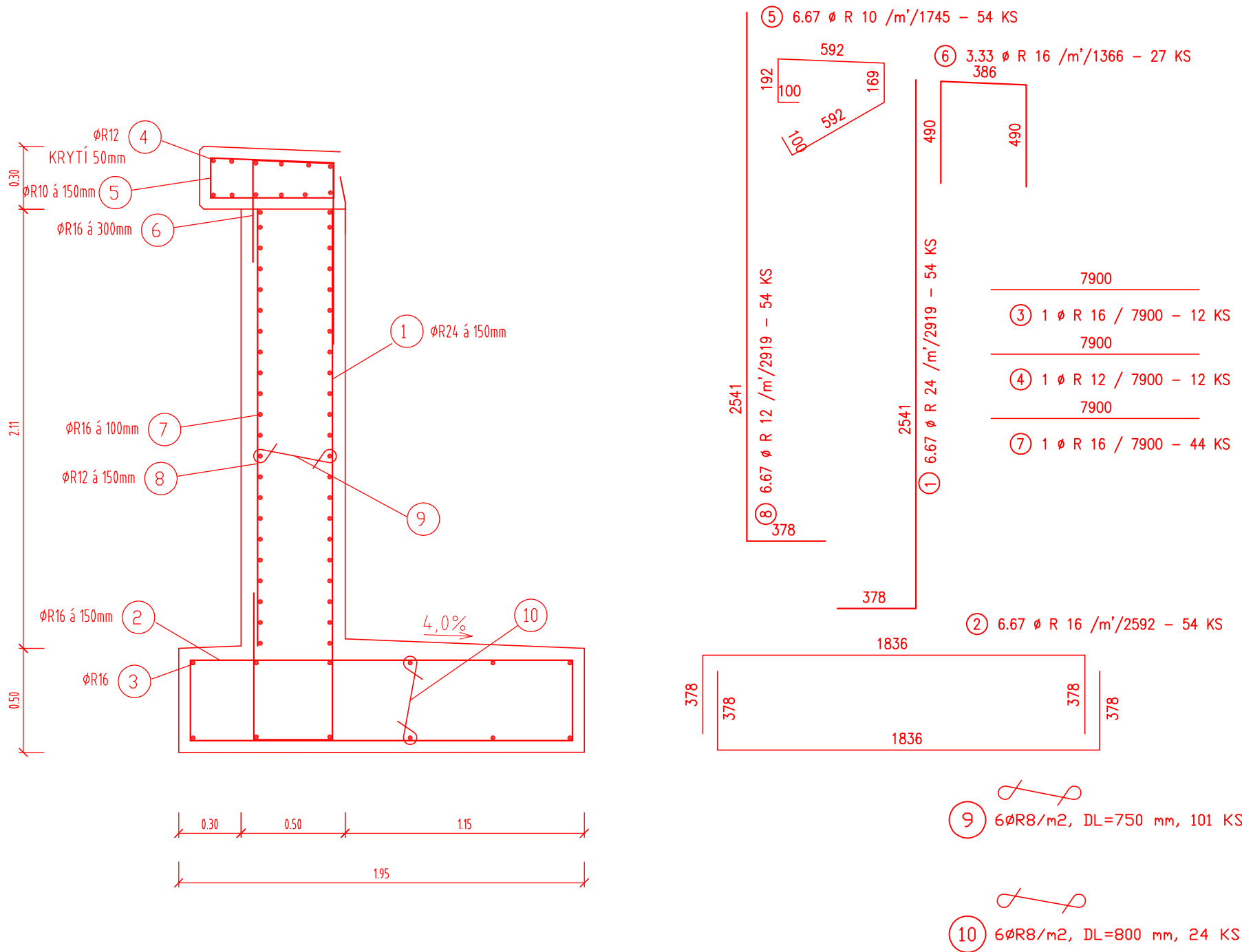
M 1:50





VÝKRES VÝZTUŽE

JIHOVÝCHODNÍ (VTOKOVÉ) ČELO VÝKRES VÝZTUŽE



č.	ø	DÉLKA m	POČET KUSŮ CELKEM	DÉLKA CELKEM				
				OCEL 10505				
				øR8	øR10	øR12	øR16	øR24
1	R24	2,919	54					157,63
2	R16	2,592	54				139,97	
3	R16	7,9	12				94,8	
4	R12	7,9	12			94,8		
5	R10	1,745	54		94,23			
6	R16	1,366	27				36,88	
7	R16	7,9	44				347,60	
8	R12	2,919	54			157,63		
9	R8	0,75	101	75,75				
10	R8	0,8	24	19,2				
CELKEM			m	94,95	94,23	252,43	619,25	157,63
			kg/m	0,395	0,617	0,888	1,578	2,984
			kg	37,51	58,14	224,16	977,18	470,37
			kg	1767,36				

OCEL: 10505

JMENOVITÉ KRYTÍ 50 mm čelo

35 mm deska

NAVRŽENO DLE ČSN 736206

POUŽITÉ BETONY:

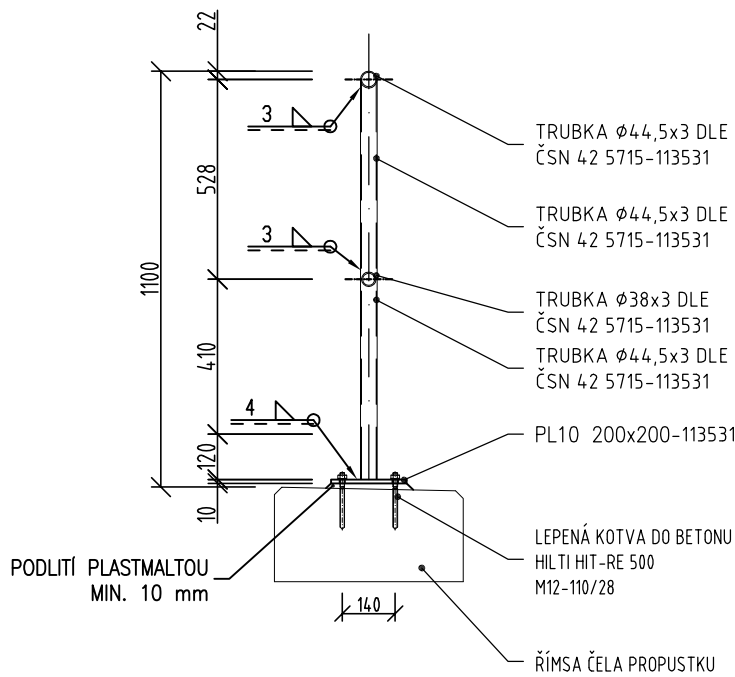
ŘÍMSY C 30/37 XF4

DESKA C 30/37 XF2



# DOPRAVNĚ BEZPEČNOSTNÍ ZÁBRADLÍ

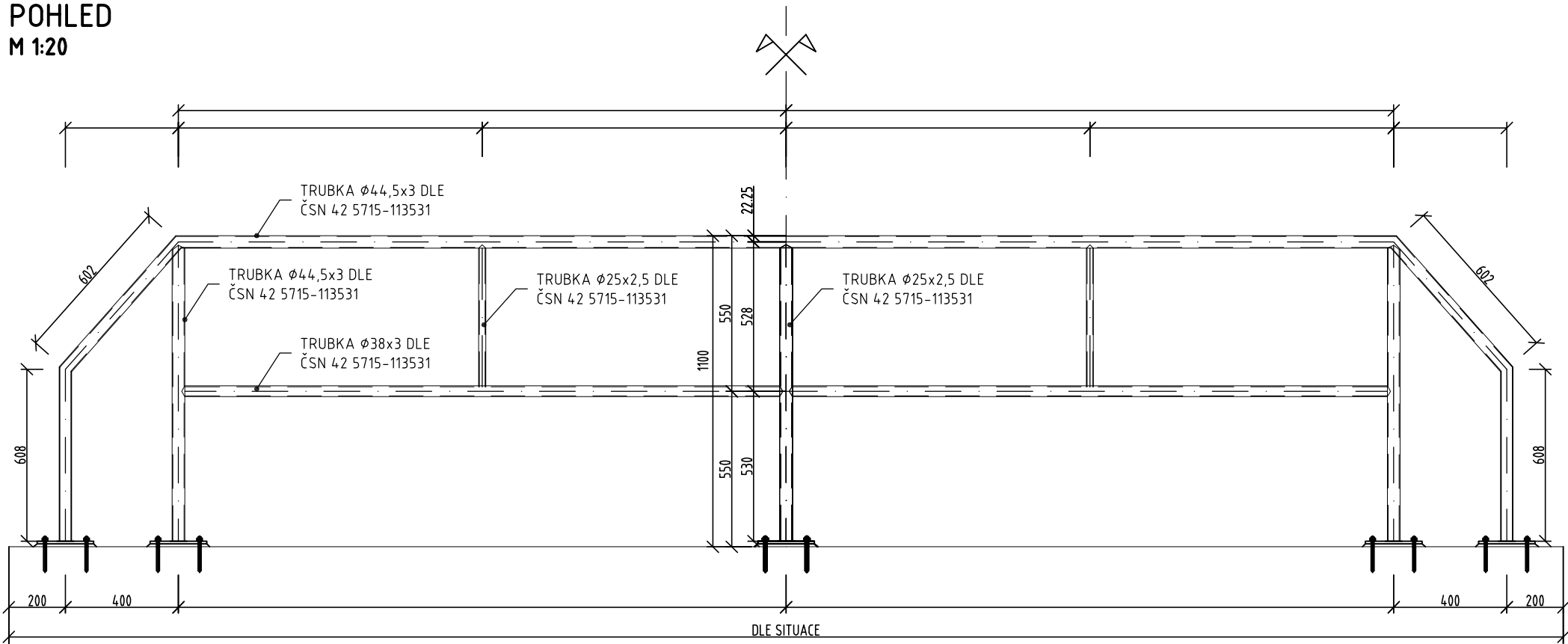
PŘÍČNÝ ŘEZ  
M 1:20



### CHEMICKÉ KOTVY

- CHEMICKÉ KOTVY - PŘÍPEVNĚNÍ ZÁBRADLÍ NA PREFABRIKOVANÉ PATKY
- LEPENÉ KOTVY DO BETONU - HILTI HIT-RE 500
- KOTEVNÍ ŠROUBY HAS-E M12-110/28 8.8 GALVANICKY POZINKOVANÉ
- MATICE M12 8.8 - DLE ČSN EN 24032 - GALVANICKY POINKOVANÉ
- PODLOŽKY PRO M12 - DLE ČSN 02 1702 - GALVANICKY POZINKOVANÉ
- DOKUMENT KONTROLY JAKOSTI MAT. - TYP 2.1

POHLED  
M 1:20



### SVARY

- PRO VÝROB. SKUPINU "C" STUPEŇ JAKOSTI SVARŮ C DLE ČSN EN ISO 5817
- VŠECHNY SVARY PŘIPOJOVANÝCH POLOŽEK PROVÉST UZAVŘENÉ PO OBVODĚ
- U VŠECH SVARŮ PROVÉST VIZUÁLNÍ KONTROLU DLE EN 970
- PŘÍPRAVA SVAROVÝCH HRAN VIZ A TP ZHOTOVITELE

### MATERIÁL

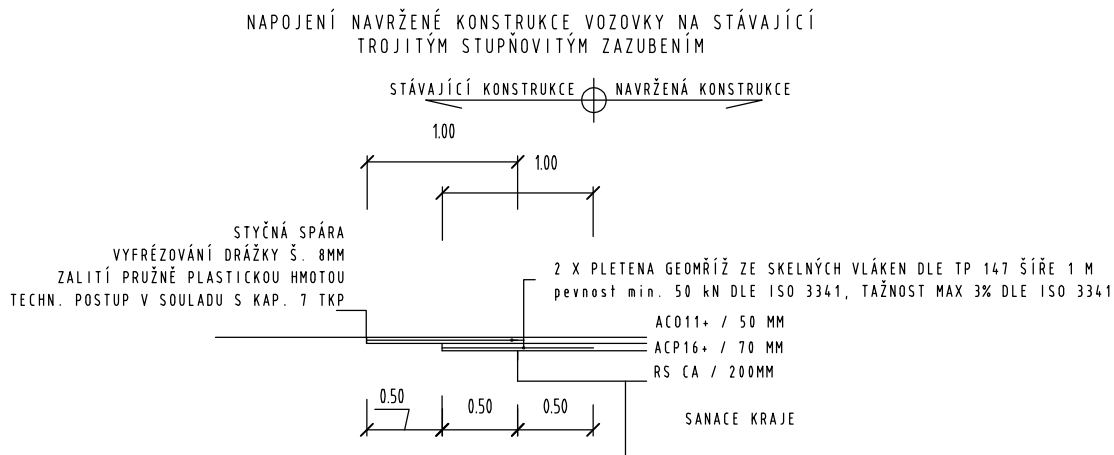
- S235 JR - PLECHY
- S235 JRH - TRUBKY

TYP I A, POPIS SYSTÉMU PROTIKOROZNÍ OCHRANY (PKO) DLE TKP 19, PŘÍLOHY 19.B.P5, TABULKY II

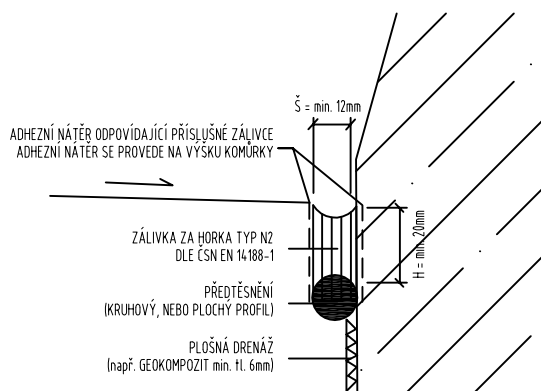
- ŽÁROVÝ NÁSTŘIK POVLAKU ZINKEM, 1 VRSTVA TL. 100  $\mu$ m
- UZAVÍRACÍ PENETRAČNÍ NÁTĚR (EPOXIDOVÝ), 1 VRSTVA TL. 30  $\mu$ m
- EPOXID DVOUKOMPONENTNÍ (PLNĚNÝ LAMENÁRNÍMI NEBO VLÁKNITÝMI PIGMENTY) 2 VRSTVY CELKOVÉ TLOUŠŤKY TL. 160  $\mu$ m
- BAREVNÉ PROVEDENÍ VRCHNÍ VRSTVY RAL 7001 - ODSTÍN ŠEDÉ



## DETAIL NAPOJENÍ KONSTRUKČNÍCH VRSTEV

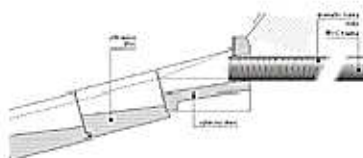
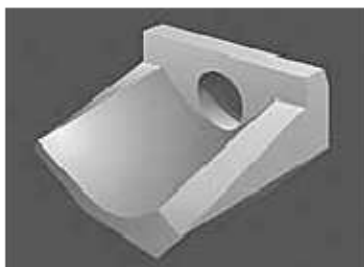


## DETAIL TĚSNÍCÍ ZÁLIVKY



## Výtokové čelo pozitivní

Je součástí dílců bodového a liniového odvodnění. Výtokové čelo pro návazný skluz je konstruováno tak, aby navazovalo na příkopové dílce TMB - Q 220 x 150 - 600 používané do svahů s minimálním sklonem 9°.



*klikněte na obrázek pro zvětšení*

označení dílce	délka [mm]	šířka [mm]	šířka koryta [mm]	výška [mm]	průměr otvoru [mm]	hmotnost [kg]	třída betonu
TBM - Q 600 / 600 - 170	600	720	600	240 / 445	170	100	C 30/37